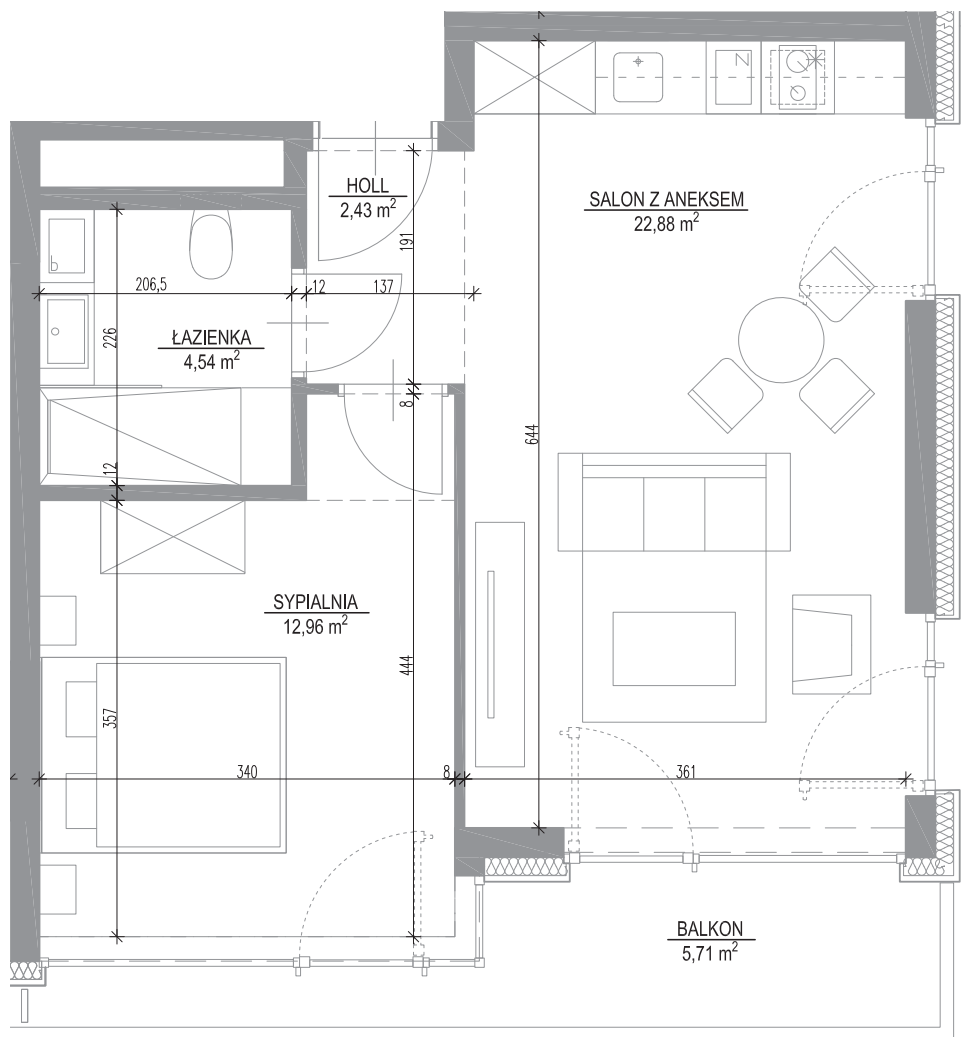
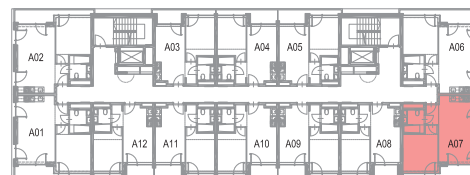




Wymiary podane na kartach lokalu są w stanie surowym (bez tynków).  
Powierzchnie apartamentów policzone wg normy PN-ISO 9836:1997.



Przedstawiony rysunek (rzut lokalu) oraz wizualizacja zawiera jedynie przykładowy sposób aranżacji oraz wykończenia lokalu, a cena określona w umowie rezerwacyjnej oraz deweloperską objęte będzie wydane lokalu w stanie deweloperskim, określonym szczegółowo w prospekcie informacyjnym.



**Shelter**  
HOTEL & APARTMENTS

Powierzchnia Piętro

**42,81m<sup>2</sup>** **1**

Budynek: **A5** Apartament: **A 07**

Hol	_____	<b>2,43 m<sup>2</sup></b>
Sypialnia	_____	<b>12,96 m<sup>2</sup></b>
Łazienka	_____	<b>4,54 m<sup>2</sup></b>
Salon z aneksem	_____	<b>22,88 m<sup>2</sup></b>

Balkon \_\_\_\_\_ **5,71 m<sup>2</sup>**

**Shelter**  
HOTEL & APARTMENTS

shellter@tlcinwest.pl

22 765 60 60

www.shellter.pl

